

DAS DHL PLUGIN FÜR OXID

Mit dem DHL Plugin für OXID eSales lassen sich Produkte und Services von DHL schnell und einfach in Ihren Webshop integrieren.

IHRE VORTEILE

- **Einfache und kostenlose** Anbindung
- **Zeitersparnis** bei der Bestellabwicklung
- **Schnelleres Wachstum** hinsichtlich Absatz und Umsatz dank zusätzlichem Serviceangebot
- **Bessere Zustellquoten** und **weniger Retouren** durch Berücksichtigung von Zustellpräferenzen

Über Schnittstellen zu DHL können Sie als OXID-Nutzer und DHL Geschäftskunde nach einmaligem hinterlegen Ihrer Vertragsdaten folgende Produkte und Services für Ihren Onlineshop nutzen.

INTEGRIERTE PRODUKTE

- DHL Paket
- DHL Paket PRIO
- DHL Paket Taggleich
- DHL Retoure
- DHL Paket International
- DHL Europaket (B2B)
- DHL Paket Connect
- DHL Paket Austria
- DHL Paket Austria Connect
- DHL Paket Austria International

INTEGRIERTE SERVICES

- Alterssichtprüfung
- Nachnahme
- Transportversicherung
- Sperrgut
- Paketankündigung
- Beilegerretoure
- Wunschpaket-Services: Wunschort, Wunschnachbar, Wunschtage und Wunschzeit
- DHL Standorte: Packstationen, Paketshops und Postfilialen

DAS PLUGIN FÜR VERSAND SOWIE EMPFANGSSERVICES

Das **OXID-Modul „DHL Wunschkpaket (zu Hause + Standorte)“** bietet folgende Funktionen:

DHL Wunschkpaket ermöglicht Ihren Kunden den individuellen Paketempfang. Das Plugin erweitert hierzu das Front- und Backend um die Eingabe von Präferenzen für die Zustellung zu Hause und von alternativen Lieferadressen wie Packstationen und Filialen. Bei Angabe der Hausadresse mit zusätzlichem Wunschort oder Wunschnachbarn werden Sendungen selbst in Abwesenheit Ihrer Kunden zugestellt. Außerdem haben Ihre Kunden die Möglichkeit, den für sie passenden Wunschtag oder die für sie passende Wunschzeit auszuwählen. Ihre Kunden können sich darüber hinaus komfortabel den nächstgelegenen DHL Standort auf einer Karte aussuchen und diesen per Klick in die Lieferanschrift übernehmen.

Folgende Services können im Frontend abgebildet und durch den Endkunden gebucht werden:

- Wunschtag
- Wunschzeit (Abendzeitfenster)
- Wunschnachbar
- Wunschort
- Direktadressierung an Packstationen und Filialen

Außerdem bietet das Plugin folgende Möglichkeit:

- Separate (De-)Aktivierbarkeit und Konfiguration der genannten Services im OXID-Backend zur Steuerung der Frontend Anzeige
- Separate Preisbestimmung der Services Wunschzeit und Wunschtag

DHL

Ihr DHL Wunschkpaket Gebracht wie gewünscht.

Mit den Services von DHL Wunschkpaket entscheiden Sie, wann und wo Sie Ihre Pakete empfangen.
Wählen Sie Ihre bevorzugte Lieferoption aus:

Wunschtag: ?
Lieferung zum gewünschten Tag
(Aufpreis inkl. MwSt: 1,20 €, in Kombination mit Wunschzeit 4,80 €)

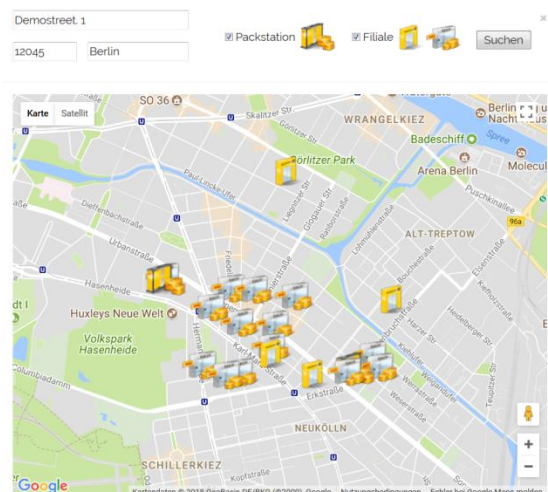
Keiner	Mo. 05.	Di. 06.	Mi. 07.	Do. 08.	Fr. 09.
--------	------------	------------	------------	------------	------------

Wunschzeit: ?
Lieferung im gewünschten Zeitfenster
(Aufpreis inkl. MwSt: 4,80 €, in Kombination mit Wunschtag 4,80 €)

Keine	18:00-20:00	19:00-21:00
-------	-------------	-------------

Wunschort: ?
Lieferung an den gewünschten Ablageort

Wunschnachbar: ?
Lieferung an den Nachbarn Ihrer Wahl

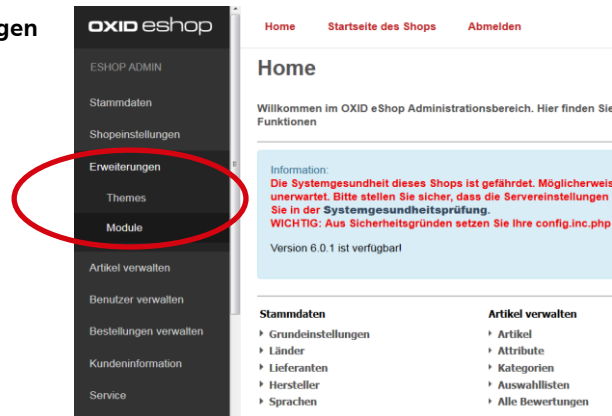


Download: Sie finden das Plugin im OXID-Store unter <http://exchange.oxid-esales.com/de/en/Frontend-und-User-Experience/Frontend-Templates/DHL-Wunschkpaket-zu-Hause-Standorte-2-1-0-Stable-EE-PE-4-7-x-5-3-x.html>

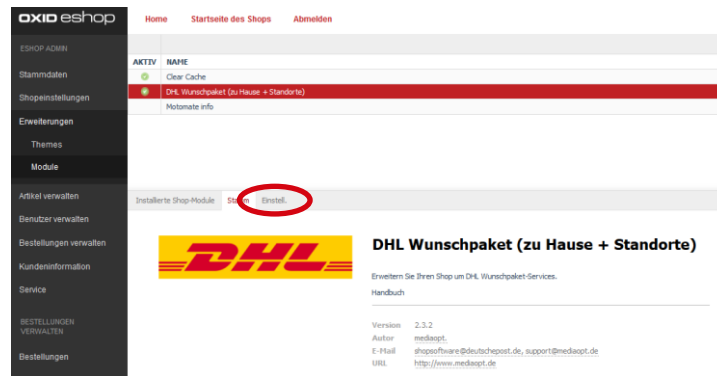
SO EINFACH KÖNNEN SIE DAS MODUL FÜR OXID NUTZEN:

1. DHL WUNSCHPAKET KONFIGURIEREN

Klicken Sie zunächst auf **Erweiterungen** und anschließend auf **Module**.



Wählen Sie dort **DHL Wunschpaket (zu Hause + Standorte)** aus und klicken Sie anschließend auf **Einstell.**



Anschließend haben Sie die Möglichkeit, in den erscheinenden Formularen diverse Einstellungen vorzunehmen. Unter **Standortsuche** konfigurieren Sie den Direktversand an Packstationen, Postfilialen und Paketshops für Ihre Kunden.

Unter den Punkten **Wunschtag**, **Wunschzeit**, **Wunschort** oder **Wunschnachbar** können Sie diese Empfangsservices für Ihre Kunden aktivieren. Für die **kostenpflichtigen Services** Wunschtag und Wunschzeit können Sie unter dem jeweiligen Produkt einen individuellen Aufpreis festlegen.



Da einige wenige Zahlungsarten in Kombination mit einem Wunschpaket-Service nicht sinnvoll sind, haben Sie im Bereich **Ausschluss von Versand- und Zahlungsarten** die Möglichkeit einzelne Zahlungsarten hierfür auszuschließen.

Klicken Sie abschließen auf den **Speichern**-Button, um Ihre Einstellungen zu sichern.

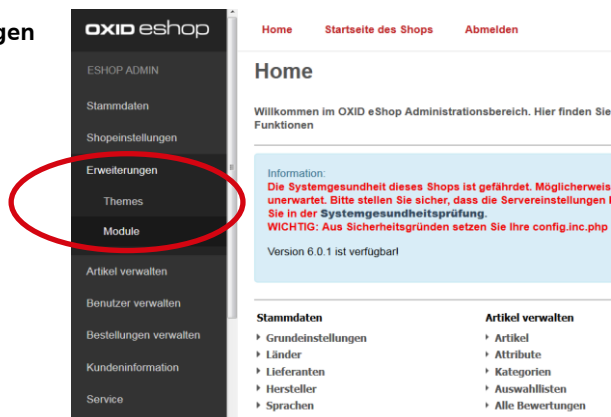
Installierte Shop-Module Stamm **Einstell.**

- › **Standortsuche**
- › Wunschtag
- › Wunschzeit
- › **Kombination aus Wunschtag und Wunschzeit**
- › Wunschort
- › Wunschnachbar
- › Absenderdaten für CSV-Export
- › Verfahrens- und Teilnahmenummern
- › **Ausschluss von Versand- und Zahlungsarten**
- › Logging

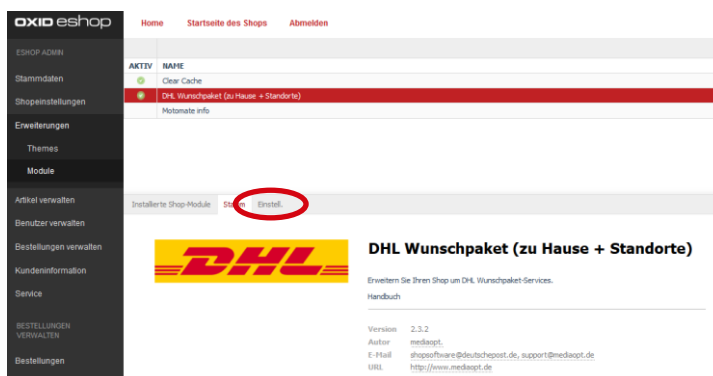
Speichern

2. DHL VERSENDEN KONFIGURIEREN

Klicken Sie zunächst auf **Erweiterungen** und anschließend auf **Module**.



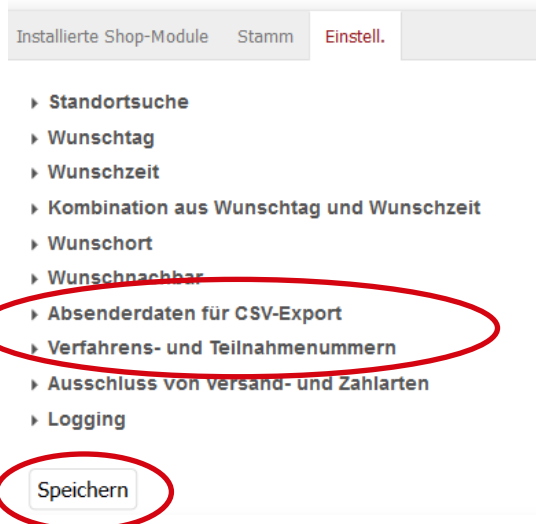
Wählen Sie dort **DHL Wunschpaket (zu Hause + Standorte)** aus und klicken Sie anschließend auf **Einstell.**



Um DHL Versenden zu konfigurieren, tragen Sie unter dem Punkt **Absenderdaten für CSV-Export** Ihre DHL Kundennummer (EKP) und im Anschluss Ihre Absenderadresse ein.

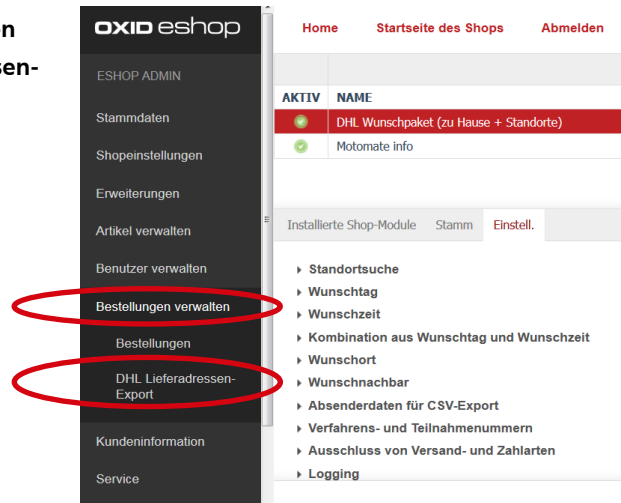
Unter **Verfahrens- und Teilnahmenummern** tragen Sie bitte zu jedem DHL Produkt, das Sie nutzen, eine Teilnahmenummer ein.

Klicken Sie abschließen auf den **Speichern**-Button, um Ihre Einstellungen zu sichern.



3. DHL LABEL GENERIEREN

Wählen Sie **Bestellungen verwalten** und anschließend **DHL Lieferadressen-Export** aus.



Setzen Sie einen Haken neben den Bestellungen, die Sie bearbeiten möchten und klicken Sie anschließend auf **Exportieren**.

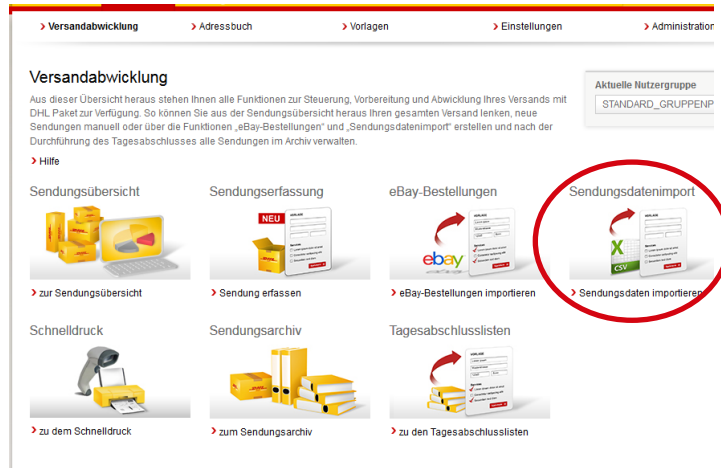


Speichern Sie die erhaltene CSV-Datei ab.

Melden Sie sich beim DHL Geschäftskundenportal an und klicken Sie dort auf **Versenden**.

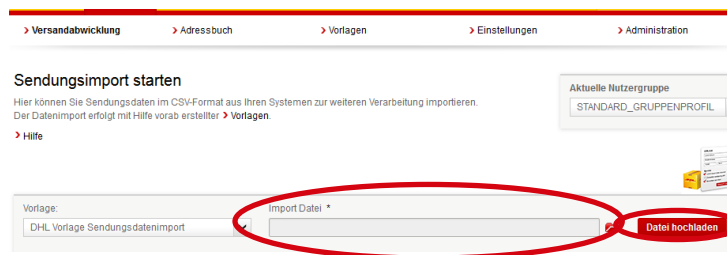


Klicken Sie dort auf **Sendungsdatenimport**.



Achten Sie darauf, dass als Vorlage **DHL Vorlage Sendungsdatenimport** ausgewählt ist.

Klicken Sie auf das graue Feld (oder den roten Ordner daneben) unter **Import Datei***, um die zuvor gespeicherte CSV-Datei einzufügen.



Klicken sie abschließend auf den Button **Datei hochladen**.

IHR KONTAKT

Fragen zum Funktionsumfang und der Installation der Plugins beantworten wir Ihnen unter shopsoftware@deutschepost.de.