

# DIE DHL PLUGINS FÜR SHOPWARE

Mit dem DHL Plugin für Shopware lassen sich Produkte und Services von DHL schnell und einfach in Ihren Webshop integrieren.

## IHRE VORTEILE

- **Einfache und kostenlose** Anbindung
- **Zeitersparnis** bei der Bestellabwicklung
- **Schnelleres Wachstum** hinsichtlich Absatz und Umsatz dank zusätzlichem Serviceangebot
- **Bessere Zustellquoten** und **weniger Retouren** durch Berücksichtigung von Zustellpräferenzen

Über Schnittstellen zu DHL können Sie als Shopware-Nutzer und DHL Geschäftskunde nach einmaligem hinterlegen Ihrer Vertragsdaten folgende Produkte und Services für Ihren Onlineshop nutzen.

## INTEGRIERTE PRODUKTE

- DHL Paket
- DHL Europaket
- DHL Paket International
- DHL Retoure
- DHL Paket Austria
- DHL Paket Austria International
- DHL Paket Taggleich
- DHL Express

## INTEGRIERTE SERVICES

- Alterssichtprüfung
- Nachnahme
- Transportversicherung
- Sperrgut
- Paketankündigung
- Keine Nachbarschaftszustellung
- Wunschkpaket-Services: Wunschort, Wunschnachbar, Wunschtag und Wunschzeit
- DHL Standorte: Packstationen, Paketshops und Postfilialen

## DAS PLUGIN FÜR DEN VERSAND

Shopware-Modul **DHL Adapter**

Mit dem integrierten Versandlogistiksystem von DHL können Sie Ihre Versandlabel für die oben genannten Produkte und Services mit nur zwei Klicks bequem in Ihrem Shopware Backend erstellen. Das Modul unterstützt die Geschäftskunden-API (GK-API) und ermöglicht dadurch das Hinzubuchen zusätzlicher Services wie z. B. die Alterssichtprüfung.

**Download:** Sie finden das Modul im Shopware Community Store unter <http://store.shopware.com/viiso53141722886/dhl-adapter.html>.

## Shopware-Modul **DHL Adapter Premium**

Das Plugin erweitert den Umfang von DHL Adapter um direkten Support durch den Hersteller. Bei allen Fragen rund um DHL Adapter sind unsere Experten jederzeit per Telefon oder E-Mail für Sie erreichbar. Als Referenz zu Supportgeschwindigkeit und -qualität sowie der Aufnahme von zusätzlichen Features beachten Sie bitte die durchweg positiven Bewertungen des Plugins. Wir bitten um Ihr Verständnis, dass ohne dieses Modul kein Support durch den Hersteller geleistet wird.

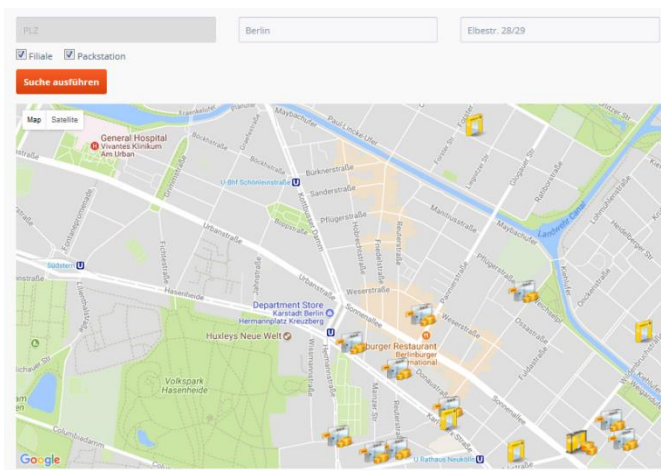
**Download:** Das Modul steht im Shopware Community Store unter <http://store.shopware.com/viiso53141722886/dhl-adapter.html> zur Verfügung.

## **DAS PLUGIN FÜR EMPFANGSSERVICES**


### Shopware-Modul **DHL Wunschpaket (zu Hause + Standorte)**

Diese Services können im Frontend abgebildet und durch den Endkunden gebucht werden:

- Wunschtag
- Wunschzeit (Abendzeitfenster)
- Wunschnachbar
- Wunschort
- Direktadressierung an Packstationen und Filialen



**Download:** Im Shopware Community Store finden Sie das Modul unter <http://store.shopware.com/detail/index/sArticle/164148>



### Ihr DHL Wunschpaket. Gebracht wie gewünscht.

Mit den Services von DHL Wunschpaket entscheiden Sie, wann und wo Sie Ihre Pakete empfangen.  
Wählen Sie Ihre bevorzugte Lieferoption aus.

**Wunschtag: Lieferung zum gewünschten Tag**

<b>Keiner</b>	Sa, 22.	Mo, 24.	Di, 25.	Mi, 26.	Do, 27.	Fr, 28.
---------------	---------	---------	---------	---------	---------	---------

**Wunschzeit: Lieferung im gewünschten Zeitfenster**

<b>Keine</b>	18:00-20:00	19:00-21:00
--------------	-------------	-------------

**Wunschort: Lieferung an den gewünschten Ablageort**

**Wunschnachbar: Lieferung an den Nachbarn Ihrer Wahl**

**Oder wählen Sie die Lieferung an eine Packstation oder Filiale.**

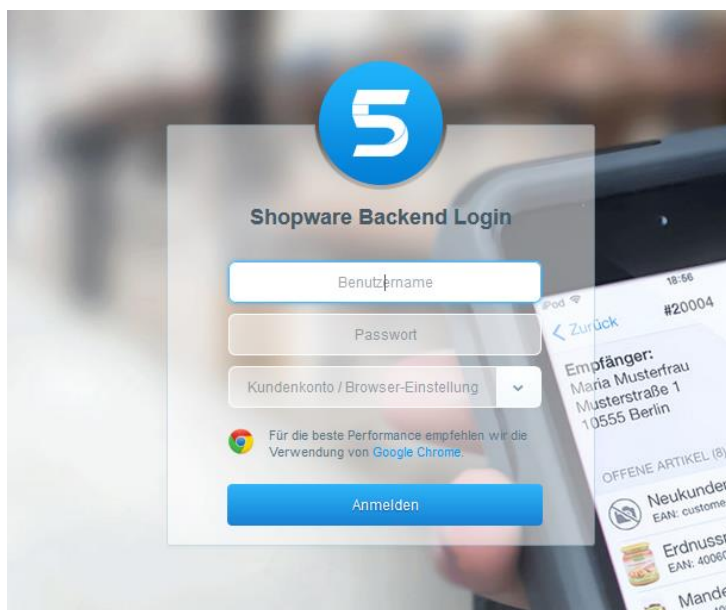
Für die Wunschpaket-Services fallen folgende zusätzliche Versandkosten inkl. MwSt. an:

Wunschtag: + 1,20 €  
Wunschzeit: + 4,80 €  
Wunschtag und Wunschzeit in Kombination: + 4,80 €  
Wunschort: + 0,00 €  
Wunschnachbar: + 0,00 €

# SO EINFACH KÖNNEN SIE DIE MODULE BEI SHOPWARE NUTZEN:

## 1. DHL VERSENDEN KONFIGURIEREN

Melden Sie sich zunächst mit Ihren Zugangsdaten an.

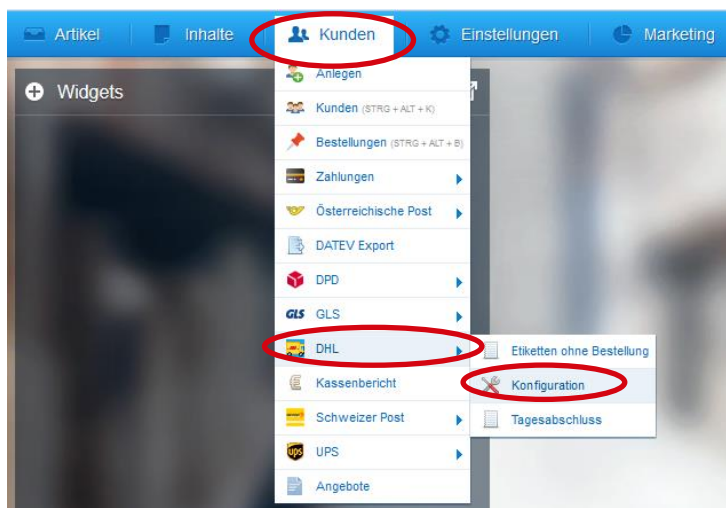


Bewegen Sie anschließend Ihren Cursor auf **Kunden**.

Es öffnet sich eine Dropdown-Liste.

Bewegen Sie dort Ihren Cursor

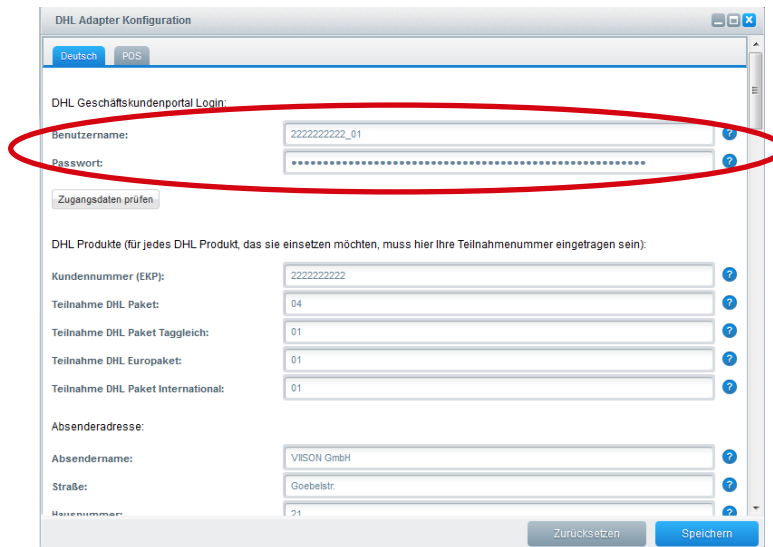
auf **DHL** und klicken Sie anschließend auf **Konfiguration**.



Geben Sie zunächst unter **Benutzernamen** bzw. **Passwort** Ihre Zugangsdaten zum DHL Geschäftskundenportal ein.\*

Tragen Sie anschließend unter dem Punkt „DHL Produkte“ Ihre **Kundennummer** (EKP) ein und fügen Sie zu jedem DHL Produkt, das Sie nutzen möchten, eine **Teilnahmenummer** hinzu.

Im Anschluss daran können Sie Ihre Absenderadresse eingeben und noch weitere Einstellungen vornehmen wie das Standardgewicht Ihrer Sendungen, Exportangaben, E-Mail-Benachrichtigungen für Ihre Kunden, Zahlungsdaten per Nachnahme sowie Daten zu DHL Express und zur DHL Re-toure.



Achtung! Sofern Sie keinen Haken bei **Nur leitcodierbare Adressen zulassen** setzen, müssen fehlerhafte Adressen manuell nachbearbeitet werden.



\* Bitte beachten Sie die folgenden Vorgaben zur Eingabe Ihrer Zugangsdaten zum DHL Geschäftskundenportal:

**Benutzername:** Tragen Sie den Benutzernamen für das DHL Geschäftskundenportal nur in Kleinbuchstaben ein.

**Passwort:** Bei Eingabe des Passwortes sind Groß- und Kleinschreibung zwingend zu beachten.

**Gültigkeit:** Das im Portal hinterlegte Passwort hat eine Gültigkeit von 90 Tagen. Nach Ablauf dieser Frist ist zur Vergabe des neuen Passwortes eine einmalige Anmeldung im Portal erforderlich. Eine Gültigkeit von 365 Tagen ist beim Passwort des sog. „Systembenutzers“ gegeben. Falls Sie noch keinen Systembenutzer eingerichtet haben, müssen Sie diesen zunächst im Geschäftskundenportal in Ihrem persönlichen Kontobereich unter *Benutzer verwalten* >> *Neu* >> *Benutzertyp* anlegen.

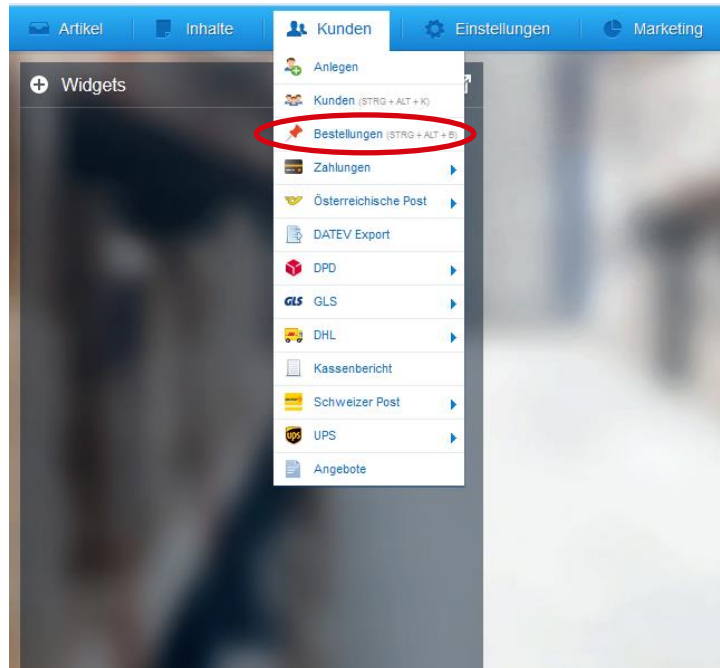
## 2. DHL LABEL GENERIEREN

Bewegen Sie Ihren Cursor auf

**Kunden.**

Es öffnet sich eine Dropdown-Liste.

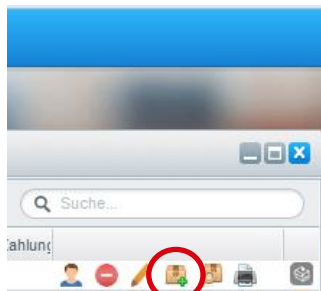
Klicken Sie dort auf **Bestellungen.**



Es öffnet sich ein Fenster mit all Ihren Bestellungen.



Klicken Sie in der Bestellung, die Sie bearbeiten möchten, auf das Symbol **Versandetikett hinzufügen** (viertes Symbol von links)



Im darauffolgenden Fenster haben Sie die Möglichkeit, die **Versanddaten** sowie **Paketmaße & -gewicht** anzupassen.

Außerdem können Sie Services, wie **Alterssichtprüfung**, **Persönliche Übergabe** oder **Wunschzeit** auswählen.

Klicken Sie anschließend auf **Bestätigen**.

**Bitte bestätigen Sie die Versanddaten**

**Versanddaten**

Anrede: Herr  Geänderte Daten in Bestellung übernehmen:  ?

Vor- & Nachname: Bernd Schuster

Firmenname & Abteilung:

Straße & Hausnummer: Leipziger Straße 43

Adresszusatz & Bundesland:  -

PLZ, Ort & Land: 37635 Lüerdissen Deutschland

Telefonnummer: 05534 19 11 88 E-Mail: BerndSchuster@jourrapide.com

**Paketmaße & -gewicht**

Länge (cm):  Breite (cm):  Höhe (cm):

Gewicht in kg: 2,758 ✓

**Einstellungen**

DHL Produkt: DHL Paket  Exportdokument erstellen:  ?

Anzahl Versandetiketten: 1  Nachnahme:  ?

Persönliche Übergabe:  ? Alterssichtprüfung: Keine

**Zusatzinformationen**

Wunschzeit: Keine ? Wunschtage: Keiner ?

Wunschort: Keiner ? Wunschnachbar: Keiner ?

Keine Nachbarschaftszustellung:

Abbrechen **Bestätigen**

Um das Label zu öffnen, klicken Sie auf **Zeige Versandetikett als PDF**.

Bestellungs-Details: 20099

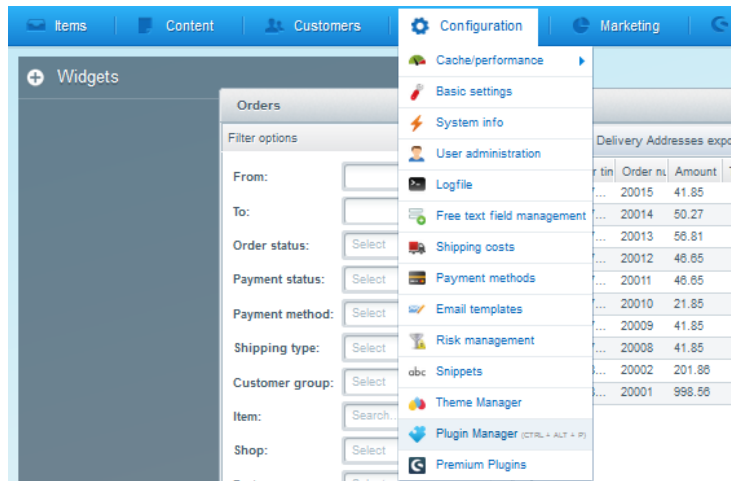
Details Kommunikation Positionen Dokumente Status History Rücksendungen Schweizer Post Versand DPD Versand UPS Versand DHL Versand

+ Versandetikett hinzufügen  Rücksendetikett hinzufügen

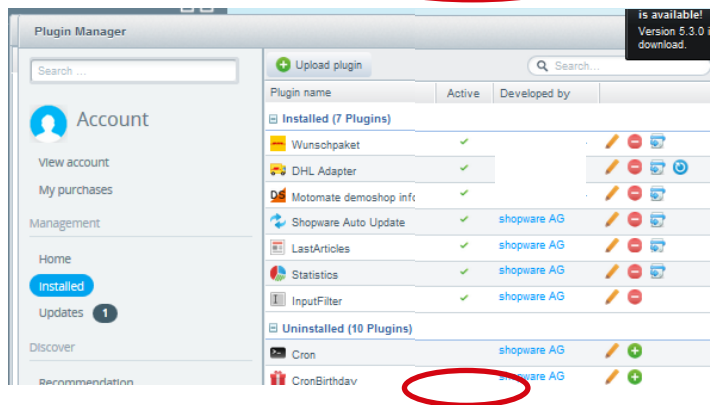
Ident.-Code	Versandetikett	Exportdokument	Art	Erstellungsdatum
22222223901010134402	<a href="#">Zeige Versandetikett als PDF</a>	Kein Exportdokument vorhanden	Versandetikett	28.10.2016 09:57:37

### 3. DHL WUNSCHPAKET (ZU HAUSE + STANDORTE) KONFIGURIEREN

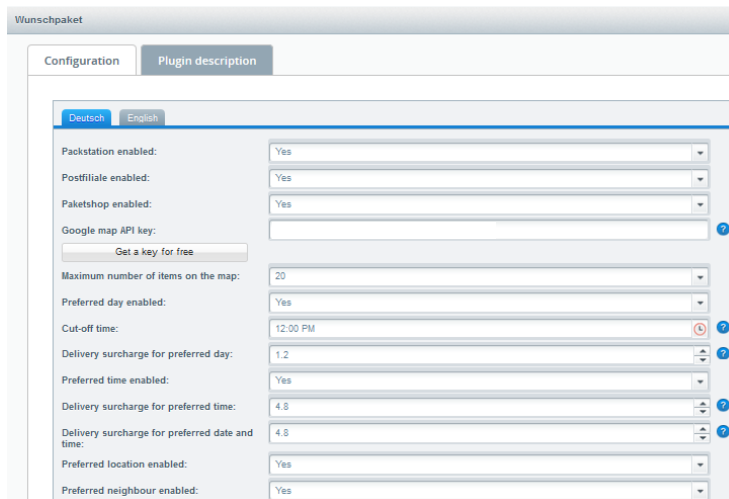
Bewegen Sie Ihren Cursor auf **Configuration** und klicken Sie auf **Plugin Manager**.



Unter **Installed** können Sie das **Wunschpaket**-Plugin konfigurieren. Klicken Sie hierzu auf den Stift in der jeweiligen Zeile.



Nun haben Sie die Möglichkeit verschiedene Services wie beispielsweise **Wunschort**, **Wunschtag** oder die **Lieferung an Packstationen** für Ihre Kunden freizuschalten und mit einem individuellen Aufpreis zu versehen.



Die folgenden Felder sind optional und nur zu befüllen, falls Sie statt dem DHL Adapter einen CSV-Export nutzen. Hier kann die Absenderadresse hinterlegt werden.

Mit **Save** werden alle vorgenommenen Einstellungen aktiviert.

Sender name 1:	<input type="text"/>	?
Sender name 2:	<input type="text"/>	?
Sender name 3:	<input type="text"/>	?
Street:	<input type="text"/>	?
Street number:	<input type="text"/>	?
Zip code:	<input type="text"/>	?
City:	<input type="text"/>	?
Country:	<input type="text" value="Germany"/>	?
Log level:	<input type="text" value="Error"/>	?
Log rotation days:	<input type="text" value="7"/>	?

## IHR KONTAKT

Fragen zum Funktionsumfang und der Installation der Plugins beantworten wir Ihnen unter [shopsoftware@deutschepost.de](mailto:shopsoftware@deutschepost.de).